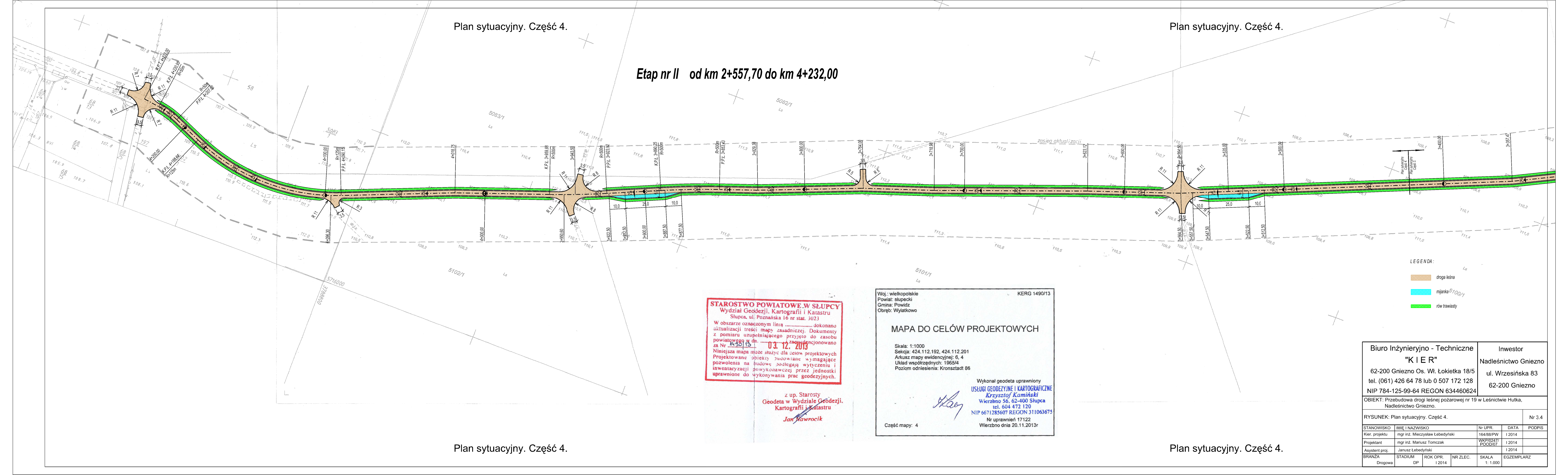


## Plan sytuacyjny. Część 4.

## Plan sytuacyjny. Część 4.

**Etap nr II od km 2+557,70 do km 4+232,00**



**STAROSTWO POWIATOWE W SŁUPCY**  
Wydział Geodezji, Kartografii i Katastru  
Słupca, ul. Poznańska 16 nr stat. 3023

W obszarze oznaczonym linią ..... dokonano aktualizacji treści mapy zasadniczej. Dokumenty z pomiaru uzupełniającego przyjęto do zasobu powiatowego w dn. ..... zaświadczonowane za Nr ..... 03.12.2013

Niniejsza mapa może służyć dla celów projektowych. Projektowane obiekty budowlane wymagające pozwolenia na budowę podlegają wytyczeniu i inwentaryzacji powykonawczej przez jednostki uprawnione do wykonywania prac geodezyjnych.

z up. Starosty  
Geodeta w Wydziale Geodezji  
Kartografii i Katastru  
*Jan Nawrocik*

Woj.: wielkopolskie  
Powiat: ślupecki  
Gmina: Powidz  
Obręb: Wylatkowo

## MAPA DO CELÓW PROJEKTOWYCH

Skala: 1:1000  
Sektja: 424.112.192, 424.112.201  
Arkusze mapy ewidencyjnej: 6, 4  
Układ współrzędnych: 1965/4  
Poziom odniesienia: Kronsztadt 86

Wykonął geodeta uprawniony  
**USŁUGI GEODEZYJNE I KARTOGRAFICZNE**  
*Krzysztof Kamiński*  
 Wierzbno 56. 62-400 Sępca  
 tel. 604 472 120  
 NIP 6671285607 REGON 31106367  
 Nr uprawnień 17122  
 Wierzbno dnia 20.11.2013r

Część mapy: 4

Biuro Inżynierjno - Techniczne <b>"K I E R"</b> 62-200 Gniezno Os. Wł. Łokietka 18/5 tel. (061) 426 64 78 lub 0 507 172 128 NIP 784-125-99-64 REGON 634460624				Inwestor Nadleśnictwo Gniezno ul. Wrzesińska 83 62-200 Gniezno	
OBIEKT: Przebudowa drogi leśnej pożarowej nr 19 w Leśnictwie Hutka, Nadleśnictwo Gniezno.					
RYSUNEK: Plan sytuacji Gniezno. Część 4.					Nr 3.4
STANOWISKO	IMIĘ I NAZWISKO	Nr UPR.	DATA	PODPIS	
Kier. projektu	mgr inż. Mieczysław Lebedyński	164/88/PW	I 2014		
Projektant	mgr inż. Mariusz Tomczak	WKP/0247/ POOD/07	I 2014		
Asystent proj.	Janusz Lebedyński		I 2014		
BRANŻA	STADIUM	ROK OPR.	NR ZLEC.	SKALA	EGZEMPLARZ
Drogową	DP	I 2014		1: 1.000	